

～ プロローグ 身近な生物を観察しよう ～

第 1 問 ルーペの使い方とスケッチについて、次の問いに答えなさい。

1 ルーペの使い方について述べた次の文で、下線部分が正しければ○、誤りがあれば正しく直しなさい。

- (1) ルーペは物体に近づけて持つ。
- (2) 手に持てるものを観察するとき、ルーペを前後に動かしてよく見える位置を探す。
- (3) ルーペで太陽を見てはいけない。

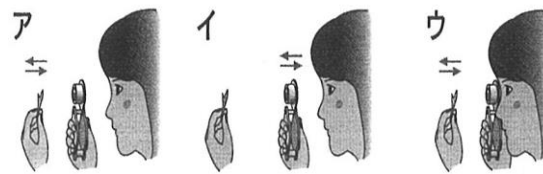
2 スケッチの仕方について、下線部分が正しければ○、誤りがあれば正しく直しなさい。

- (1) 細い線ではっきりと書く。
- (2) 先を丸くした鉛筆を使う。
- (3) 暗い部分は、影をつけて書く。
- (4) 線を重ねて書く。
- (5) 背景は書かない。

1	(1)		(2)		(3)	
2	(1)		(2)		(3)	
	(4)		(5)			

第 2 問 次の問いに答えなさい。

1 ルーペの使い方として正しいものを、右の図のア～ウから選びなさい。



2 スケッチのしかたを述べた次の文の①、②に当てはまる言葉を、()内のア～エから選びなさい。

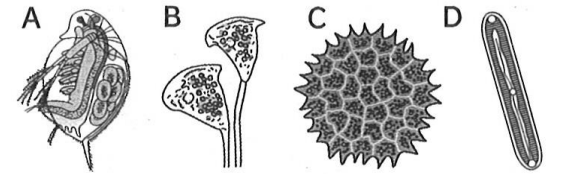
鉛筆でスケッチする場合、図はできるだけ①(ア 太い線 イ 細い線)で書き、輪郭の線は②(ウ 重ねがきする エ 1本の線で書く)。

1		2	①		②	
---	--	---	---	--	---	--

第 3 問 右の図は、水中の小さな生物を示したものである。次の問いに答えなさい。

1 このとき採取した水は次のア～エのどれですか。

- ア 海水 イ 水道水
- ウ 池の水 エ 井戸水



2 これらの生物を観察するのに使う器具を、次のア～ウから選びなさい。

- ア 顕微鏡 イ 双眼実体顕微鏡 ウ ルーペ

3 A～Dの生物の名前を書きなさい。

4 実際の大きさが最も大きい生物はA～Dのどれですか。

1					2				
3	<u>A</u>		<u>B</u>		<u>C</u>		<u>D</u>		
4									

～ プロローグ 身近な生物を観察しよう ～

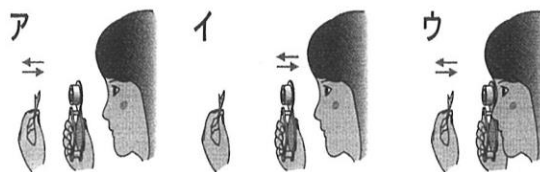
第 1 問 ルーペの使い方とスケッチについて、次の問いに答えなさい。

- ルーペの使い方について述べた次の文で、下線部分が正しければ○、誤りがあれば正しく直しなさい。
 - ルーペは物体に近づけて持つ。
 - 手に持てるものを観察するとき、ルーペを前後に動かしてよく見える位置を探す。
 - ルーペで太陽を見てはいけない。
- スケッチの仕方について、下線部分が正しければ○、誤りがあれば正しく直しなさい。
 - 細い線ではっきりと書く。
 - 先を丸くした鉛筆を使う。
 - 暗い部分は、影をつけて書く。
 - 線を重ねて書く。
 - 背景は書かない。

1	(1)	目	(2)	観察するもの	(3)	○
2	(1)	○	(2)	よくけずった鉛筆	(3)	影はつけずに
	(4)	線は重ねずに	(5)	○		

第 2 問 次の問いに答えなさい。

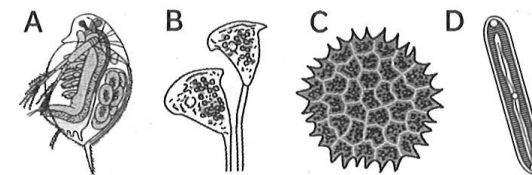
- ルーペの使い方として正しいものを、右の図のア～ウから選びなさい。
- スケッチのしかたを述べた次の文の①、②に当てはまる言葉を、()内のア～エから選びなさい。



鉛筆でスケッチする場合、図はできるだけ①(ア 太い線 イ 細い線)で書き、輪郭の線は②(ウ 重ねがきする エ 1本の線で書く)。

1	ウ	2	①	イ	②	エ
---	---	---	---	---	---	---

第 3 問 右の図は、水中の小さな生物を示したものである。次の問いに答えなさい。



- このとき採取した水は次のア～エのどれですか。

<u>ア</u> 海水	<u>イ</u> 水道水
<u>ウ</u> 池の水	<u>エ</u> 井戸水
- これらの生物を観察するのに使う器具を、次のア～ウから選びなさい。

<u>ア</u> 顕微鏡	<u>イ</u> 双眼実体顕微鏡	<u>ウ</u> ルーペ
--------------	------------------	--------------
- A～Dの生物の名前を書きなさい。
- 実際の大きさが最も大きい生物はA～Dのどれですか。

1	ウ		2	ア				
3	A	ミジンコ	B	ツリガネムシ	C	クンショウモ	D	ハネケイソウ
4	A							